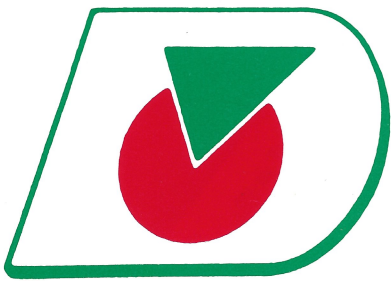


MINI CATALOGO



DARNELL

RUEDAS Y RUEDECILLAS

*Las
ruedecillas
escogidas
por la
industria*



NUESTRA PROMESA DE CALIDAD ASEGURADA

Desde 1921 nuestras ruedecillas han sido el símbolo de calidad en la industria de ruedecillas. Los competidores han nombrado nuestras ruedecillas las "PREMIER" o las "CADILLAC" de la industria. Valoramos esta reputación y tenemos la intención de continuar nuestra búsqueda por excelencia no sólo en la calidad de nuestro producto pero además en nuestro compromiso de apoyar cada uno de los productos de nuestra manufactura. ¡NUESTRA PROMESA A USTED, NUESTRO CLIENTE, ES CONTINUAR PROVEYENDOLE CON LAS MEJORES RUEDECILLAS EN EL MUNDO! Cada producto de elaboración normal de nuestra manufactura (el "Producto") está garantizado por el periodo de un (1) año desde la fecha de la compra original. Cualquier producto defectuoso por material o mano de obra devuelto con la previa aceptación escrita de nuestro Departamento de Calidad Controlada, dentro del periodo de garantía, será reparado o reemplazado, si es transportado, todos los costos de transportación pre-pagados, a nuestra factoría localizada en 17915 Calle Railroad, City of Industry, CA 91748. Esta Garantía Limitada no incluye cualquier Producto que ha sido abusado, malusado, impropriadamente instalado, maltratado, no utilizado para el propuesto uso, usado en condiciones severas o adversas, tal como piso desiguales, elementos corrosivos, altas velocidades o cargas de impactos, o impropriadamente mantenidos o cuidados. Las garantías implícitas o mercantibilidad y aptitud para la finalidad intencional están limitadas a la duración de esta garantía limitada. No hay otras arantías expresas o implícitas sobre el Producto. En ningun evento nuestra compania sera responsable por ningunos daños accidentales, especiales o consecuentes por el rompimiento de ninguna garantía escrita o implícita del Producto. Las leyes de algunos estados en los Estados Unidos pueden limitar o prohibir exclusión o limitación de garantías excritas o implícitas; de esta forma, cualquier porción de esta garantía que sea nula se tendrá como separada del balance.

*Esta garantía no se aplica a productos manufacturados por diseños del cliente a menos que estén expresamente garantizados por escrito por nosotros.

INFORMACION GENERAL

DISEÑOS

Dimensiones y diseños pueden ser cambiados sin previo anuncio.

TERMINOS DE EMBARQUE

FOB— City of Industry, CA Oficina Principal y Planta

CAPACIDAD DE PESO

Nuestros grados de resistencia a pesos en muchos casos exceden los niveles de la Asociación de Gerentes de Ruedecillas y Carros de Uso. Estos grados se han comprobado por una cantidad de pruebas y por el pasado rendimiento en uso actual en el campo de trabajo.

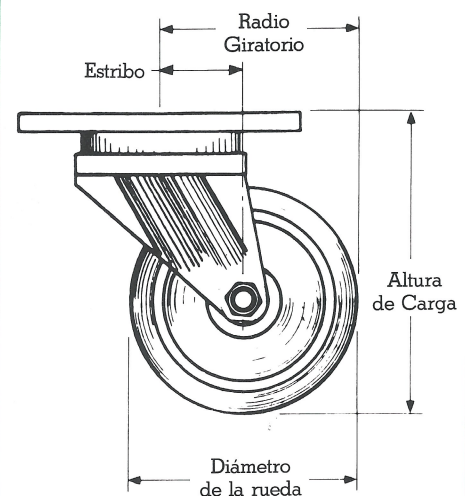
SISTEMA PARA DEVOLVER PRODUCTOS

Productos devueltos requieren autorización previa y un número para los productos devueltos.

Un cargo se cobrará para cubrir los gastos y hacer nuevas provisiones, los productos deben estar en condiciones para vender y no deben requerir trabajos adicionales.

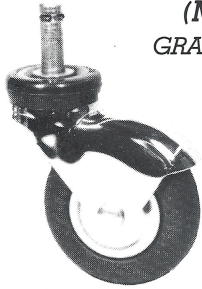
Después del comienzo de la producción, cargos de cancelación se aplicarán. Productos especialmente manufacturados no se garantizan y no se pueden devolver.

TERMINOLOGIA DE RUEDECILLAS



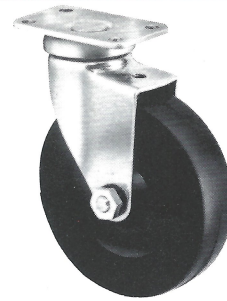
SERIES 13
SILLA DE OFICINA
(MAESTRA DE LA ALFOMBRA)

GRADO DE RESISTENCIA: 110 a 165 LIBRAS.



¡La "Maestra de la Alfombra" es realmente la ruedecilla que se debe usar en la silla de oficina! Nuestra "silenciosa" rueda de rosca es el secreto, compuesta de un resistente material neopreno (extra suave) goma que le permite a esta ruedecilla girar y rodar hasta sobre alfombra de lanilla gruesa. **NO REQUIERE EL USO DE TAPETES** sobre alfombras con lanilla. Grado de resistencia es 110 libras. Esta ruedecilla tiene doble cojinete de bolas en el

eslabón giratorio y en la rueda y tiene un acabado normal de Niquel Cromo. Todas las partes más usadas están tratadas contra el calor. Ruedecillas de la Serie 13 también están disponibles con otros materiales para las ruedas incluyendo goma neopreno y goma dura para resistencia de peso hasta 165 libras.



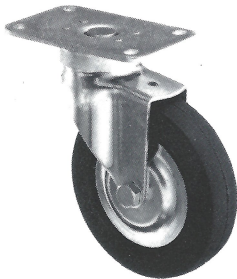
SERIES 7-9
MUEBLES

GRADO DE RESISTENCIA: 60 a 100 LIBRAS.

Facil rodaje, no requiere mantenimiento, ruedecillas de larga vida con cojinete de bolas para sillas de oficina de madera o metal. Otros usos típicos son en mesas, sillas, banquetas, camas, muebles para niños, máquinas de lavar, aspiradoras, humidificadores, carros de té, descanso de la televisión y perchas portátiles. Acabado normal es Zinc Brillante.

SERIES 12-15-17
INSTITUCIONAL CARGA LIVIANA

GRADO DE RESISTENCIA: 110 a 200 LIBRAS.



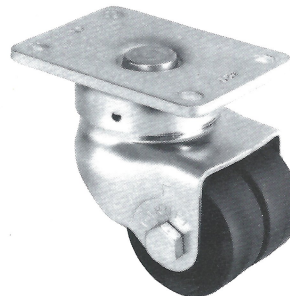
Estas ruedecillas son ideales para ser usadas en carros rodantes, cajas de herramientas, carros de transporte, cestas de lavado, mesas de trabajo, mesas de maquinillas,

mesas para proyectores, u otros usos de carga liviana. El acabado normal es Zinc Brillante. Todas las partes que sufren desgaste están tratadas contra el calor.

Disponibles en modelos de Acero Inoxidable.

SERIES 30
INDUSTRIAL CARGA LIVIANA

GRADO DE RESISTENCIA: 200 a 400 LIBRAS.

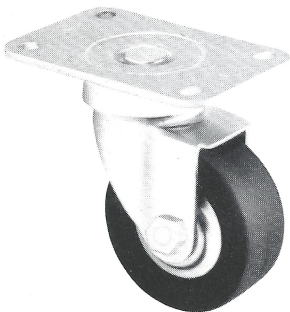


Estas ruedecillas dobles se usan en aplicaciones en donde se requiere

capacidad de gran peso, poca altura y portección del piso o alfombra. Acabado normal: Zinc Brillante. Tiene doble cojinete de bolas en las rodaduras. Todas las partes expuestas a uso están tratadas contra el calor.

SERIES 51-02 1/2
CARGA LIVIANA MODERADA

GRADO DE RESISTENCIA: 100 a 165 LIBRAS.

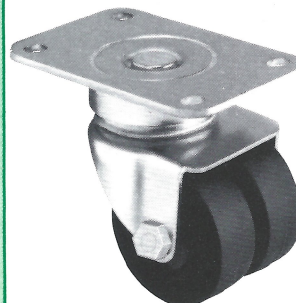


Ruedecillas para muebles de peso moderado a liviano y usos industriales. Utilizados en casos similares a las ruedecillas de carga

liviana, pero en donde las cargas son más pesadas y el uso es más frecuente. La operación debe ser manual y los pisos relativamente parejos. Acabado normal es Zinc Brillante. Todas las partes que sufren desgaste están tratadas contra el calor.

SERIES 40
PIANO

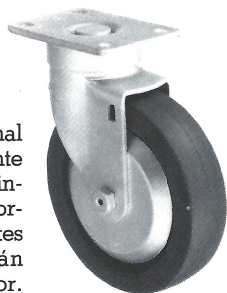
GRADO DE RESISTENCIA:
160 a 200 LIBRAS.



Estas ruedecillas dobles son ideales para uso en la casa alfombrada o otros tipos de pisos, para escuelas, y otras instalaciones (donde el movimiento fácil de pianos es una ventaja). Acabado normal: Zinc Brillante. Acabado de bronce u otros acabados disponibles si se piden. Todas las partes expuestas a uso están tratadas contra el calor.

SERIES 60 **CARGA MODERADA**

GRADO DE RESISTENCIA: 175 a 400 LIBRAS.



Esta ruedecilla excepcional está hecha específicamente para usos industriales e institucionales. Acabado normal: ZINC. Todas las partes expuestas a uso están tratadas contra el calor. Adaptadas para lubricación a presión en la rueda. Frenos disponibles para la Serie 60 incluyen: freno de rueda, freno radial, (disponible para las Series 63, 63½, 64 y 65 sólo, modelos de eslabón giratorios y rígidos), retén de eslabón giratorio de cuatro posiciones.

Disponible en modelos de Acero Inoxidable.

SERIES 70 **CARGA MODERADA INDUSTRIAL**

*GRADO DE RESISTENCIA:
300 a 600 LIBRAS.*

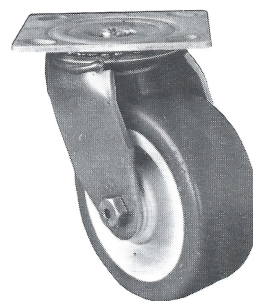


Fuertes, duras, ruedecillas de fácil movimiento. Recomendadas para equipos como carros de basura, carros de utilidad, carros de repostería y en general vehículos de transporte de mercancías. Construcción de doble cojinete de bolas en el eslabón giratorio para llevar cargas pesadas y resistir un duro tratamiento. Todas las partes expuestas a uso están tratadas contra el calor. Adaptadas para lubricación en las ruedas. Acabado normal es un platinado de ZINC. Los frenos disponibles para la serie 70 incluyen: Frenos de rueda (Modelos 73, 74, 75 y 76). Frenos radiales (Modelos 73, 74 y 75 solamente). Frenos de Combinación de Rueda y Eslabón de Giratorio (Modelos 74 y 75 solamente).

SERIES 80 **CARGA MODERADA PESADA**

GRADO DE RESISTENCIA: 350 a 1,000 LIBRAS.

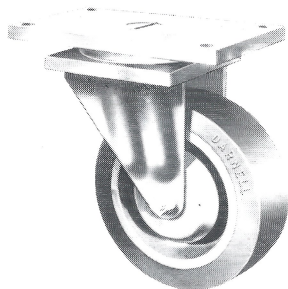
La serie 80 representa la mejor ruedecilla para Carga Moderada Pesada hecha en cualquier lugar. El fluido y silencioso eslabón giratorio permite su uso no sólo para aplicaciones industriales, pero con ruedas y anchura apropiadas, también se pueden usar en Hospitales y otras Instituciones. Disponibles en modelos "Cart Wash". Diámetro de eje normal es 1/2". Acabado normal es platinado de ZINC. Todas las partes expuestas a uso son tratadas contra el calor. Frenos disponibles para la Serie 80 incluyen: (Series 85, 86 y 88 sólo) Combinación Freno de Eslabón Giratorio y Rueda. Retén para Eslabón Giratorio de Cuatro Posiciones y Freno de Rueda.



SERIES A-100 **ACERO INOXIDABLE**

GRADO DE RESISTENCIA: 500 a 1,000 LIBRAS.

Estas ruedecillas de Acero Inoxidable están diseñadas para proveer el máximo en protección anti-corrosiva, seguridad de funcionamiento y fácil mantenimiento. Nuestras ruedecillas de Acero Inoxidable están hechas de un básico 18-8 cromo níquel acero inoxidable. Este material no magnético se acepta generalmente en hospitales y otros lugares médicos, también en la industria porcesadora de alimentos donde se requiere un alto nivel de limpieza.



SERIES 4500 **CARGA EXTRA PESADA INDUSTRIAL**

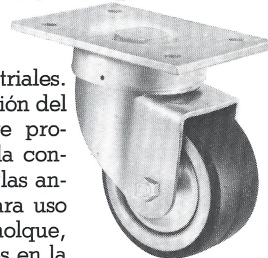
GRADO DE RESISTENCIA: Hasta 5,000 LIBRAS.

Usadas para usos comerciales y de factoría. Se pueden remolcar hasta 5 MPH. Todas las partes expuestas a uso son tratadas contra el calor. Lubricación a presión en la rueda y eslabón giratorio. Acabado normal: LAGUNA BLUE. Frenos disponibles para la Serie 4500 incluyen: Freno de Rueda, Retén de Eslabón Giratorio de Cuatro Posiciones y Retén para Combinación de Eslabón Giratorio de Cuatro Posiciones y Freno de Rueda.

SERIES 600 **CARGA PESADA INDUSTRIAL**

*GRADO DE RESISTENCIA:
550 a 1,500 LIBRAS.*

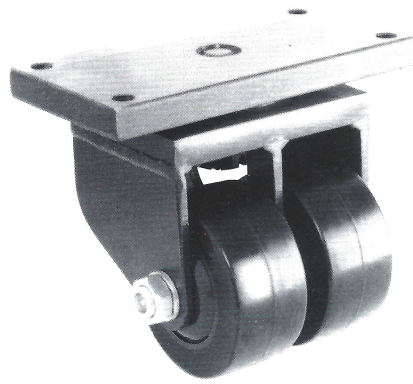
Esta fuerte, anchas ruedecillas industriales. Capacidad para cargas pesadas, protección del piso y se provee movilidad fácil sobre protuberancias y rajaduras en el piso por la construcción grande del eslabón giratorio y las anchas ruedas de 2-1/2". Recomendada para uso en carros de servicio, trabajos de remolque, gálibos, accesorios u otros usos generales en la fábrica. Acabado normal: Zinc Brillante. Todos las partes expuestas a uso están tratadas contra el calor. Lubricación a presión en el eslabón giratorio y la rueda.



SERIES 5200 CARGA PESADA SUPER INDUSTRIALES

GRADO DE RESISTENCIA: Hasta 20,000 LIBRAS.

Nuestra respuesta para sus cargas más pesadas. Estas ruedecillas son ideales para esos trabajos que requieren extremo uso y maltrato. Una combinación de mejor distribución de peso y la acción diferencial de las doble ruedas dan mejor protección al piso. Además, se requiere menos esfuerzo para cambiar la dirección del eslabón giratorio. Cojinetes de rodillos graduados tipo-timken se encuentran en el eslabón giratorio y en la rueda. Tiene un fuerte soporte en el centro y además extra fuerte planchas de la parte superior y de la horquilla. La parte superior del eslabón giratorio y la rueda están sellados con neopreno. Acabado normal: LAGUNA BLUE. El eslabón giratorio y el tornillo del eje tienen accesorios de lubricación a presión. Frenos disponibles para la Serie 5200 son: Freno de Rueda, Retén de Eslabón Giratorio de Cuatro Posiciones y Retén para Combinación de Eslabón Giratorio de Cuatro Posiciones y Freno de Rueda.



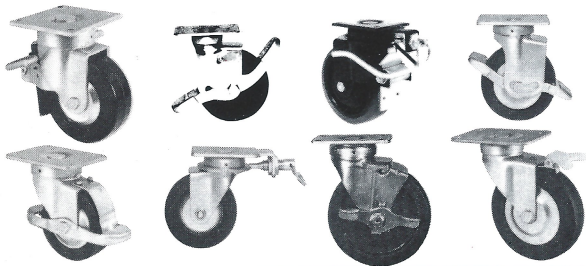
AMORTIGUADORES

Una variedad de amortiguadores están disponibles y cada uno tiene una variedad de usos. Consulte con su representante para el uso particular que necesite.



RETENES Y FRENOS

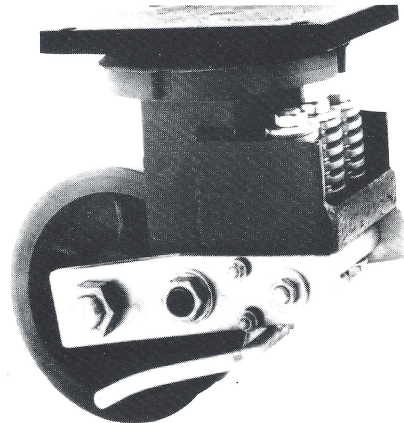
Retenes y frenos están disponibles para la mayoría de nuestras ruedecillas más populares. Frenos de ruedas, frenos para combinaciones de eslabones giratorios y ruedas, retenes para eslabones giratorios de cuatro posiciones y frenos radiales están disponibles para las Series 60 y 70. Además la mayoría está disponible para las otras ruedecillas.



SERIES 5100 CARGA PESADA SUPER INDUSTRIAL AMORTIGUADOR DE CHOQUE

GRADO DE RESISTENCIA: 6,000 a 10,000 LIBRAS.

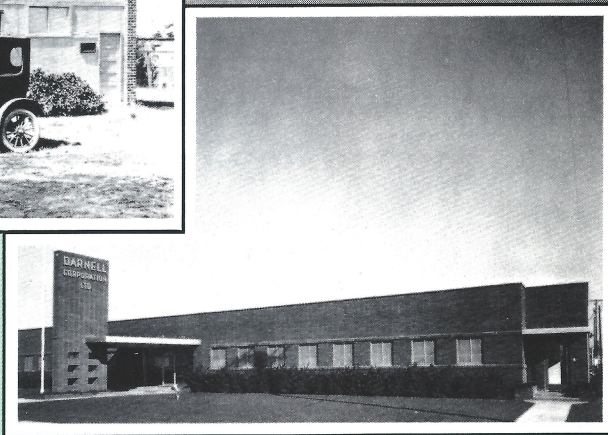
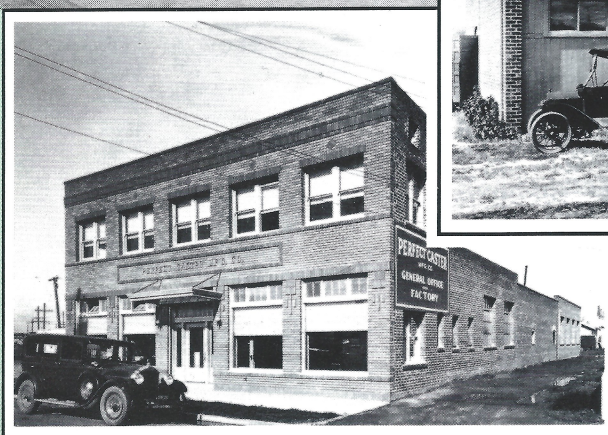
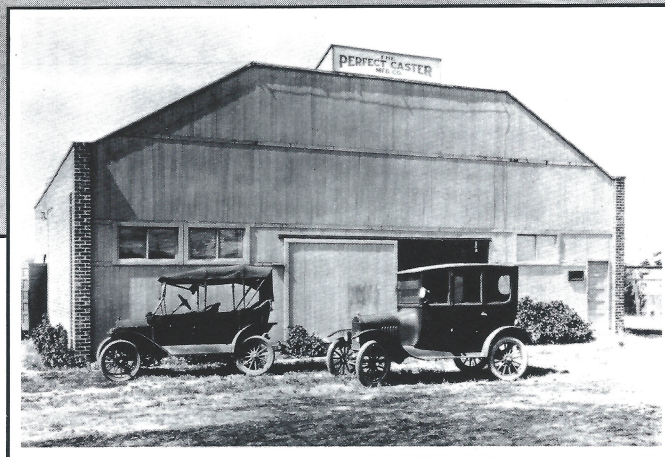
La Serie 5100 Carga Pesada Super Industrial y Amortiguador de Choque de ruedecillas representa lo más alto en nuestra capacidad para amortiguar choques. Esta serie tiene cojinetes de rodillos graduados en la rueda y en el eslabón giratorio. Es normal para la Serie 5100 tener una rueda moldeada de poliuretano de 10" de diametro y 5" de anchura. Acabado normal: LAGUNA BLUE. Los frenos disponibles para la Serie 5100 son: Freno de Rueda, Retén para Ruedas con Eslabones Giratorios de Cuatro Posiciones y Freno de Rueda.



RUEDAS

Ofrecemos una gran variedad de ruedas hechas de los mejores materiales para así producir las ruedas de más alta calidad. Ruedas de goma, llantas de goma, ruedas de fenolico, ruedas plásticas y amortiguadores de goma forman parte de los productos que ofrecemos. Se mantiene el control de calidad más alto en la producción de nuestras ruedas.





DARNELL-ROSE

division **Evans** Industries, Inc.

17915 Railroad Street • City of Industry, California 91748 • Tel. (626) 912-1688